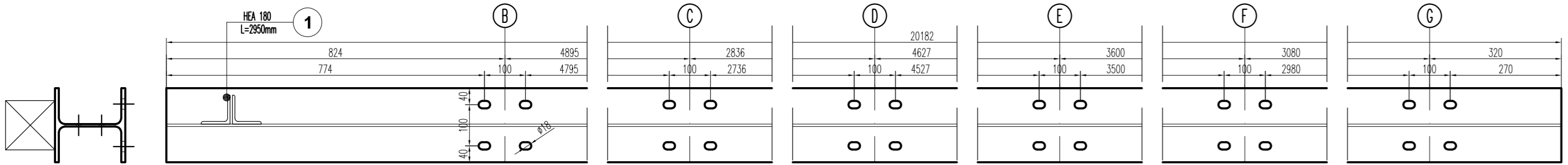
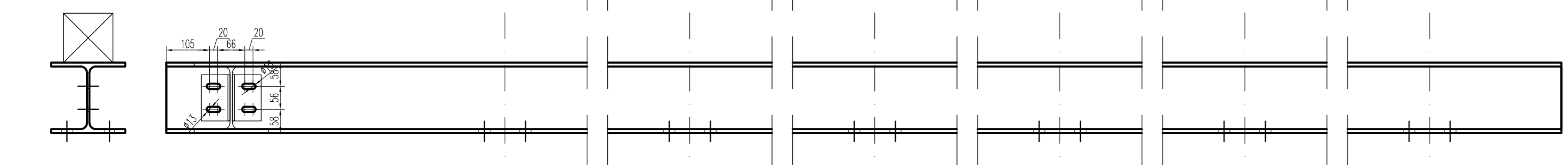


POZ.1.2.1.a. PŁATEW STALOWA HEA 180

WIDOK Z DOŁU

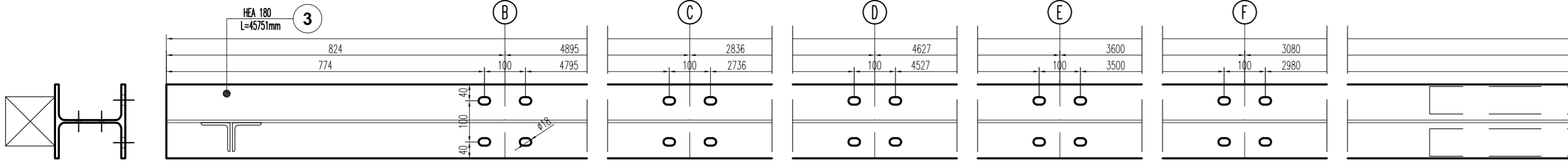


WIDOK Z BOKU

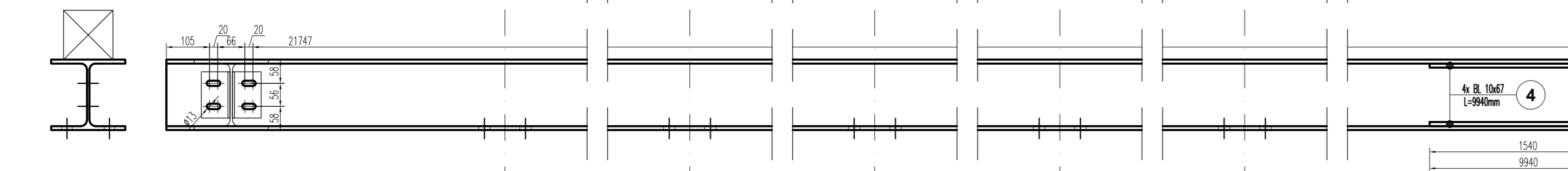


POZ.1.2.1.c. PŁATEW STALOWA HEA 180 + WZMOCNIENIA

WIDOK Z DOŁU

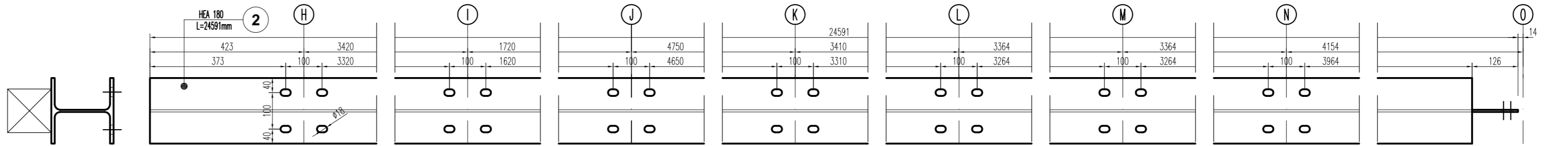


WIDOK Z BOKU

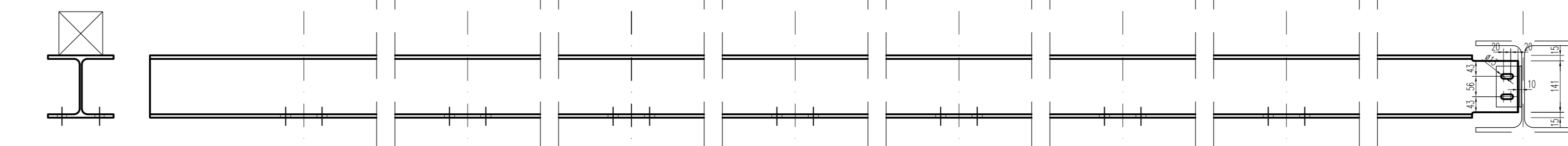


POZ.1.2.1.b. PŁATEW STALOWA HEA 180

WIDOK Z DOŁU



WIDOK Z BOKU



POZ.1.2.1. PŁATWIE STALOWE HEA 180

skala 1:10
UWAGI

- Rozpatrywać łącznie z pozostałymi opracowaniami branżowymi.
- Poziom ± 0.00 – poziom posadzki parteru.
- Montaż konstrukcji za pomocą dźwigu
- Nie spawać elementów zawiłgozonych.
- Nie spawać elementów zaśnięzonych.
- Nie spawać w temperaturze poniżej $+5^{\circ}\text{C}$.
- Sprawdzić uprawnienia spawacza.
- Elementy stalowe zabezpieczyć antykorozyjnie, szczegóły w opisie technicznym.
- Do płatwi zamocować murłaty.

ZESTAWIENIE STALI KSZTAŁTOWEJ

POZ.	NR	PROFIL I WYMIARY [mm]	DŁUG. [m]	ILOŚĆ W ELEM. [szt.]	ILOŚĆ OGÓŁEM [szt.]	MASA		
						JEDN.	1 SZT.	RAZEM
1.2.1.a.	1	HEA 180	20,182	1	1	35,50	716,46	716,46
1.2.1.b.	2	HEA 180	24,591	1	1	35,50	872,98	872,98
	3	HEA 180	45,751	1	1	35,50	1624,16	1624,16
1.2.1.c.	4	BL 10 x 67	9,940	4	4	5,26	52,28	209,12
	5	BL 10 x ##	6,580	1	1	7,85	51,65	51,65
MASA KONSTRUKCJI						[kg]	3474,37	
DODATEK NA SPOINY 1,8%						[kg]	62,54	
MASA RAZEM						[kg]	3536,91	

MATERIAŁY

Stal kształtowa : S235 JRG1 (St3SX)
Elektrody : EB 1.46 (zastępczo ER 3,46)

bpbw
Projektujemy od 1957 roku.

BIURO PROJEKTÓW "BPBW" Sp. z o.o.
10-448 OLSZTYN, UL.GŁOWACKIEGO 28
PRAWA AUTORSKIE ZASTRZEŻONE

OBJEKT: PRZEBUDOWA PODDASZA BURS Y NA PRACOWNIE ORAZ WARSZTATY SZKOLNE PRZY ZESPOLU SZKÓŁ I PLACÓWEK OŚWIATOWYCH

ADRES: LIDZBARK WIERMIŃSKI ul. WIERZBICKIEGO 3B

PRZEDMIOT RYSUNKU: POZ.1.2.1. PŁATWIE STALOWE HEA 180

PROJEKTOWAŁ: mgr inż. Elżbieta Osinowska

OPRACOWAŁ: mgr inż. Maria Adamczewska

SPRAWDZIŁ: inż. Tomasz Sikorski

SKALA: 1:10

BRANZA: K

DATA: 12.2014r

NR. ZLECENIA: P/3829/S

NR. RYSUNKU: K-7.1